

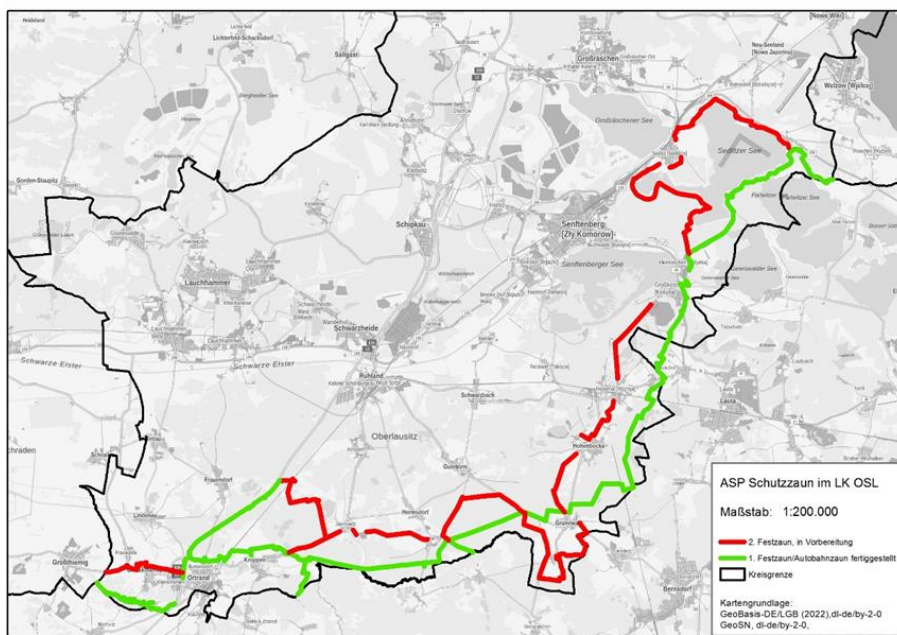


Der Landkreis Oberspreewald-Lausitz, vertreten durch den Landrat, Amt für Veterinärwesen, Lebensmittelüberwachung und Landwirtschaft erlässt folgende

**Tierseuchenallgemeinverfügung
zur Bekämpfung der Afrikanischen Schweinepest (ASP)
- Errichtung eines Wildabwehrzaunes -
Nr. 2/2022**

Auf Grundlage der Verordnung (EU) 2016/429 und der Durchführungsverordnung (EU) 2021/605 in Verbindung mit der Verordnung zum Schutz gegen die Schweinepest und Afrikanischen Schweinepest (Schweinepest-Verordnung - SchwPestV) in der Fassung der Bekanntmachung vom 06. November 2020, werden zum Schutz gegen den Eintrag der Afrikanischen Schweinepest bei Wildschweinen im Kreisgebiet folgende Maßnahmen bekanntgegeben und verfügt:

1. Vom südlichen Teil des Kreisgebietes, beginnend in der Gemarkung Großmehlen über Kleinkmehlen, Kroppen, Jannowitz, Hermsdorf, Guteborn, Grünewald weiterführend in Richtung östlichen Teil des Kreisgebietes durch die Gemarkung Hohenbocka, Hosena, Großkoschen, Kleinkoschen, Senftenberg, Sedlitz, Dörrwalde, Allmosen, Bahnsdorf bis Lieske wird in nachfolgend dargestelltem Gebiet eine weitere Wildschweinbarriere in Form eines festen Wildabwehrzaunes (Knotengeflechtzaun - rote Linie), ergänzt mit Wildschweine vergrämden Duftmarkierungen, errichtet.



Landkreis Oberspreewald-Lausitz
Dubinaweg 1
01968 Senftenberg
T. 03573 870-0 (Bürgerbüro)

Sprechzeiten
Di. 9 bis 12 Uhr und 13 bis 18 Uhr
Do. 9 bis 12 Uhr und 13 bis 17 Uhr
sowie nach Vereinbarung

Bankverbindung
Sparkasse Niederlausitz
IBAN: DE56 1805 5000 3010 1000 50
BIC: WELADED1OSL
Gläubiger-ID: DE46ZZZ00000007677

Für die rechtssichere E-Mail-Kommunikation beachten Sie bitte die Hinweise auf unserer Internetseite.

Die Karte ist online einsehbar unter:

https://geoportal.osl-online.de/WebOffice_GDI/synserver?user=gast&project=OSL_GDI&view=ASPSchutzzaun

Die nach aktuellem Kenntnisstand möglicherweise betroffenen Grundstücke sind in Anlage 1 dieser Tierseuchenallgemeinverfügung benannt. Der dargestellte Verlauf ist lediglich eine Planung. Die tatsächliche Umsetzung kann aufgrund der Dringlichkeit und den tatsächlichen örtlichen Gegebenheiten von der Darstellung abweichen.

2. Grundstückseigentümer haben die Errichtung und Aufrechterhaltung der Wildschweinbarriere bis auf weiteres auf Ihrem Grundstück zu dulden.
3. Die sofortige Vollziehung der Ziffern 1 und 2 dieser Verfügung wird angeordnet, sofern die sofortige Vollziehung nicht bereits gemäß § 80 Abs. 2 Nr. 3 VwGO i. V. m. § 37 TierGesG kraft Gesetzes gilt.
4. Diese Allgemeinverfügung wird im Amtsblatt des Landkreises verkündet und tritt am Tage nach ihrer Bekanntgabe in Kraft. Der vollständige Inhalt der Allgemeinverfügung kann neben der Internetseite auch zu den Geschäftszeiten des Landkreises, Dubinaweg 1, 01968 Senftenberg, Haus 3 eingesehen werden.

Hinweis:

Für die Errichtung der Wildschweinbarriere entstehen den betroffenen Grundstückseigentümern keine Kosten.

Begründung

I. Sachverhalt

Die Afrikanische Schweinepest (ASP) ist eine anzeigepflichtige Tierseuche, die ursprünglich auf Afrika begrenzt war. Ab Juni 2007 breitete sich die ASP von Georgien aus in die Nachbarländer aus. Seit 2014 tritt sie in den baltischen Staaten und Polen auf, 2017 breitete sie sich in die Tschechische Republik, nach Moldawien und nach Rumänien aus. Im Jahr 2018 wurden erste Fälle in Ungarn, Bulgarien und Belgien sowie in China gemeldet und im Jahr 2019 in der Slowakei, Serbien, Mongolei, Vietnam, Kambodscha, Nordkorea, Myanmar, Südkorea, Philippinen, Ost-Timor, Indonesien und Laos.

Mittlerweile ist das Seuchengeschehen in der Wildschweinepopulation aus Polens in das deutsche Gebiet vorangerückt. Seit September 2020 sind Ausbrüche der Tierseuche in den Landkreisen Spree-Neiße, Oder-Spree, Dahme-Spreewald, Märkisch-Oderland, Barnim und Uckermark sowie der Stadt Frankfurt (Oder) amtlich festgestellt worden. Auch die Landkreise Görlitz und Bautzen im Freistaat Sachsen sind von ASP-Fällen betroffen.

Seitdem wurden auch in den Landkreisen Meißen und Bautzen vermehrt verendete Wildschweine gefunden und der Tierseuchenerreger nachgewiesen. Das Geschehen hat sich sowohl in nördliche als auch südöstliche Richtung ausgedehnt. Aufgrund des Erregernachweises in der Laußnitzer Heide war eine Ausbreitung in die nordöstliche Richtung und damit in die Königsbrücker Heide nicht mehr ausgeschlossen.

So bestätigte das Friedrich-Loeffler-Institut zu Letzt am 23. Mai 2022 ein im Osten der Königsbrücker Heide des Landkreises Bautzen erlegtes mit ASP infiziertes Wildschwein. Der Erlegungsort befindet sich nur wenige Hundert Meter von der Kreisgrenze zum Landkreis Oberspreewald-Lausitz entfernt.

Weiterhin wurde durch das Friedrich-Loeffler-Institut am 28. Juni 2022 bestätigt, dass ein weiteres im Landkreis Bautzen im Bereich Königswartha geschossenes Wildschwein mit ASP infiziert war.

Mit der Tierseuchenallgemeinverfügung zur Bekämpfung der Afrikanischen Schweinepest (ASP) zu den Sperrzonen vom 01. Juli 2022, mit Berichtigung vom 12. Juli 2022, wurde die Sperrzone I und Sperrzone II im Landkreis Oberspreewald-Lausitz errichtet bzw. erweitert. Die Erfahrung anderer Landkreise im Umgang mit der ASP zeigt, dass lediglich eine Zaunreihe keine ausreichende Schutzwirkung entfaltet. Die Bildung einer Sicherheitszone zur Verhinderung der Einschleppung der ASP in die freien Bestände des Landkreises ist unbedingt erforderlich, um die Wahrscheinlichkeit der Ausbreitung des Erregers durch ggf. Überwinden der bereits gesetzten Wildschweinbarriere in den Landkreis so gering wie möglich zu halten. Weitere Maßnahmen, in diesem Fall Absperrungen mittels festen Wildabwehrzäunen (Knotengeflechtzaun) kombiniert mit Wildschweine vergrämenden Duftmarkierungen sind im Rahmen der Seuchenprävention unabdingbar, um mit sich anschließenden Entnahmen die Wildschweinpopulation im gefährdeten Gebiet deutlich zu reduzieren.

Es besteht nunmehr neben dem hohen Risiko der Einschleppung mittels kontaminierter Lebens- oder Futtermittel, Kleidung oder Fahrzeuge durch den Personen- und Fahrzeugverkehr ein sehr hohes Risiko der Einschleppung durch die Erregerausbreitung innerhalb der Schwarzwildpopulation.

Bei der Schweinepest handelt es sich um eine schwerwiegende, zumeist tödlich verlaufende Allgemeinerkrankung der Haus- und Wildschweine, welche die sofortige Anordnung des präventiven Tierseuchenschutzes in Form der Errichtung einer Wildschweinbarriere zur Verhinderung des Übertrittes von infizierten Wildschweinen aus dem sächsischen Grenzgebiet und zum Schutz der hiesigen Wild- und Hausschweinpopulation notwendig macht. Eine zeitliche Dauer der vorgenommenen Maßnahme ist aufgrund der Dynamik des Seuchengeschehens nicht vorhersehbar.

II. Rechtliche Würdigung

Der Landkreis Oberspreewald-Lausitz, vertreten durch den Landrat, Amt für Veterinärwesen, Lebensmittelüberwachung und Landwirtschaft, ist örtlich und sachlich zuständig. Die Zuständigkeit der Behörde ergibt sich aus § 1 Abs. 4 i. V. m. Abs. 5 S. 1 AGTierGesG.

Zu Ziff. 1 u. Ziff. 2:

a) Zu Ziff 1: Gemäß Art. 70 Abs. 1 b), Abs. 2, i. V. m. Art. 9 Abs. 1 a) ii) i. V. m. Art. 5 Abs. 1 a) iii) i. V. m. Art. 55 f) i) i. V. m. Art. 4 Nr. 41, Nr. 42 i. V. m. Art. 60 b) i. V. m. Art. 64 Abs. 1 Verordnung (EU) 429/2016 können zum Schutz gegen den Eintrag der Afrikanischen Schweinepest in die Wildschweinpopulation nach Feststellung der Afrikanischen Schweinepest bei einem Wildschwein geeignete Sperrzonen eingerichtet werden. Die Grundlage, welche Fläche der Zaun zu umfassen hat, ergibt sich aus § 11 Abs. 1 SchWPVO. Die weitergehenden Maßnahmen nach § 6 Abs. 1 Nr. 18a TierGesG sind Maßnahmen zur Absperrung, insbesondere die Umzäunung, von Räumlichkeiten, Örtlichkeiten oder Gebieten, in oder an denen sich an der Tierseuche erkrankte oder verdächtige Tiere aufhalten. Die Anforderungen, wie der Wildabwehrzaun errichtet werden muss, ergeben sich aus dem Leitfaden für den Bau von festem Wildschutzzaun zur Abwehr der Afrikanischen Schweinepest – Stand: 16. Dezember 2020 des Ministeriums für Soziales, Gesundheit, Integration und Verbraucherschutz des Landes Brandenburg (MSGIV).

Das ASP-Virus stellt eine ernste Bedrohung der gesamten Schweinebestände dar und verursacht großes Tierleid. Der Erreger der Afrikanischen Schweinepest ist in der Umwelt äußerst widerstandsfähig und von Schwein zu Schwein übertragbar.

Es sind daher besondere Maßnahmen zur Verhinderung der Verschleppung notwendig.

Auf dem Gebiet des Landkreises wird die Errichtung einer erweiterten Wildschweinbarriere wie in der oben dargestellten Karte festgelegt. Die erweiterte Wildschweinbarriere hat die Aufgabe, ein Einwandern von Wildschweinen aus den bereits von ASP-betroffenen Gebieten bzw. das Überwinden der bereits errichteten Wildschweinbarriere entlang der südlichen und östlichen Landkreisgrenze signifikant zu behindern. Durch den Festzaun mit Duftkomponente werden die natürlichen Wanderungsbewegungen der Wildschweine nochmals eingeschränkt. Dies trägt dazu bei, dass die Wildschweinbarriere in ihrer Gesamtheit eine Einwanderung von Wildschweinen beschränkt. Die Wildschweinbarriere hat damit eine präventive Funktion.

Die Errichtung einer erweiterten Wildschweinbarriere dient der Verhinderung der Verschleppung durch infizierte Wildschweine, welche ggf. die bereits gestellten Wildschweinbarriere überwunden haben. Durch die Verwendung eines Wildabwehrzaunes wird das Risiko des Übertritts von Wildschweinen und damit unter anderem der Übertragung des Virus von Schwein zu Schwein erheblich minimiert. Diese Maßnahme ist unerlässlich, da von der infizierten Wildschweinpopulation eine Infektionsgefahr für die Wildschweinpopulationen und den Hausschweinbestand im Landkreis ausgeht.

Anders kann die Ausbreitung des Virus durch den Übertritt infizierter Wildschweine nicht wirksam verhindert werden. Weniger belastende Maßnahmen, welche das Risiko dieses Übertragungsweges minimieren, sind nicht ersichtlich.

b) Zu Ziff. 2: Diese Maßnahme hat der Grundstückseigentümer zum Zwecke des § 1 Absatz 1 TierGesG, zur Vorbeugung vor Tierseuchen und deren Bekämpfung, zu dulden. Die Errichtung einer Wildschweinbarriere am ufer- oder wegseitigen Rand eines Grundstücks stellt keine unzumutbare Belastung dar.

Zu 3:

Nach § 80 Abs. 2 Nr. 4 VwGO kann die sofortige Vollziehung im besonderen öffentlichen Interesse angeordnet werden. Die Voraussetzung liegt hier vor, da die Ausbreitung der ASP und somit die Gefahr von tiergesundheitlichen wie auch wirtschaftlichen Folgen sofort unterbunden werden muss. Die Gefahr der Weiterverbreitung der Seuche und der damit verbundene wirtschaftliche Schaden sind höher einzuschätzen als persönliche Interessen an der aufschiebenden Wirkung als Folge eines eingelegten Rechtsbehelfs. Die aufschiebende Wirkung der Anfechtung der angeordneten eilbedürftigen Maßnahmen würde bedeuten, dass anderenfalls eine wirksame Bekämpfung der Tierseuche nicht mehr gewährleistet wäre. Die angeordneten Maßnahmen dienen damit dem Schutz sehr hoher Rechtsgüter. Zwar wird mit diesen Maßnahmen teilweise in die Grundrechte Betroffener eingegriffen, allerdings müssen diese und wirtschaftliche Interessen hinter dem öffentlichen Interesse einer wirksamen Bekämpfung der ASP und Verhinderung einer Verschleppung in die Nutztierbestände zurückstehen. Diese Gefahr besteht auch, wenn Tiere in Gebieten verenden, in denen Rohmaterialien für Futtermittel angebaut werden. Selbst kleinste Kontaminationen führen dazu, dass sich die Krankheit verbreitet und Rohstoffe für Futtermittel vernichtet werden müssen.

Zu 4:

Die Bekanntgabe der Allgemeinverfügung erfolgt auf der Grundlage des § 1 Abs. 1 Verwaltungsverfahrensgesetz für das Land Brandenburg (VwVfGBbg) i. V. m. § 41 Abs. 4 des Verwaltungsverfahrensgesetzes (VwVfG). Danach gilt eine Allgemeinverfügung zwei Wochen nach der ortsüblichen Bekanntmachung als bekannt gegeben. In der Allgemeinverfügung kann ein hiervon abweichender Tag, jedoch frühestens der auf die Bekanntmachung folgende Tag, bestimmt werden, § 41 Abs. 4 Satz 4 VwVfG. Von dieser Ermächtigung wurde unter Ziffer 4 dieser Allgemeinverfügung Gebrauch gemacht, da die angeordneten tierseuchenrechtlichen Maßnahmen keinen Aufschub dulden.

Die Bekanntmachung erfolgt nach § 41 Abs. 4 S. 1 und 2 VwVfG durch die ortsübliche Bekanntmachung des verfügenden Teils. Die vollständige Begründung kann unter der Internetadresse www.osl-online.de und beim Landkreis Oberspreewald-Lausitz, Amt für Veterinärwesen, Lebensmittelüberwachung und Landwirtschaft, Haus 3, Dubinaweg 1, 01968 Senftenberg zu den üblichen Geschäftszeiten eingesehen werden. Die Allgemeinverfügung wird nachrichtlich im Wochenkurier wiedergegeben.

Bei der Bekanntgabe durch ortsübliche Bekanntmachung ist zu berücksichtigen, dass vorliegend der Adressatenkreis so groß ist, dass er, bezogen auf Zeit und Zweck der Regelung, vernünftigerweise nicht mehr in Form einer Einzelbekanntgabe angesprochen werden kann. Von einer Anhörung wurde daher auf der Grundlage des § 28 Abs. 2 Nr. 4 VwVfG abgesehen.

III. Rechtsbehelfsbelehrung

Gegen diese Allgemeinverfügung kann innerhalb eines Monats nach Bekanntgabe Widerspruch erhoben werden. Der Widerspruch ist beim Landkreis Oberspreewald-Lausitz, Dubinaweg 1 in 01968 Senftenberg, schriftlich oder zur Niederschrift einzulegen.

Die Schriftform wird auch durch Übermittlung eines elektronischen Dokuments an poststelle@osl-online.de gewahrt. Das elektronische Dokument muss mit einer qualifizierten elektronischen Signatur der verantwortenden Person versehen sein – die Signierung mit einem Pseudonym, das die Identifizierung der Person des Signaturschlüsselinhabers nicht unmittelbar durch die Behörde ermöglicht, ist nicht zulässig. Die bearbeitbaren Dateitypen und weitere Details können unter www.osl-online.de eingesehen werden.

Hochachtungsvoll
Im Auftrag

Senftenberg, den 12. Juli 2022

DVM Jörg Wachtel
Amtstierarzt

Anlagen:
Liste der betroffenen Grundstücke

Anlage 1: Liste betroffener Grundstücke

| formatiertes Kennzeichen | Grundbuchamt | Grundbuch- bezirk | Buchungsblatt- nummer | laufende Nummer |
|-------------------------------------|---------------------|------------------------------|----------------------------------|----------------------------|
| 4301-001-263/13 | Senftenberg | Allmosen | 20219 | 22 |
| 4301-001-320/4 | Senftenberg | Allmosen | 20219 | 44 |
| 4301-001-343/1 | Senftenberg | Allmosen | 20214 | 5 |
| 4301-001-345/4 | Senftenberg | Allmosen | 20219 | 46 |
| 4301-001-348/3 | Senftenberg | Allmosen | 20006 | 19 |
| 4301-001-349/4 | Senftenberg | Allmosen | 20004 | 9 |
| 4301-001-350/4 | Senftenberg | Allmosen | 20115 | 12 |
| 4303-001-166/4 | Senftenberg | Bahnsdorf | 377 | 1 |
| 4303-001-167/4 | Senftenberg | Bahnsdorf | 377 | 2 |
| 4304-003-220 | Senftenberg | Bahnsdorf | 30219 | 1 |
| 4304-003-234 | Senftenberg | Bahnsdorf | 30208 | 3 |
| 4304-003-235 | Senftenberg | Bahnsdorf | 30208 | 3 |
| 4304-003-241 | Senftenberg | Bahnsdorf | 30021 | 5 |
| 4304-003-243 | Senftenberg | Bahnsdorf | 30200 | 4 |
| 4304-003-245 | Senftenberg | Bahnsdorf | 30019 | 9 |
| 4304-003-253 | Senftenberg | Bahnsdorf | 30166 | 43 |
| 4304-003-254 | Senftenberg | Bahnsdorf | 30166 | 43 |
| 4304-003-255 | Senftenberg | Bahnsdorf | 30166 | 43 |
| 4304-003-258 | Senftenberg | Bahnsdorf | 30246 | 4 |
| 4304-003-264 | Senftenberg | Bahnsdorf | 30249 | 1 |
| 4304-003-50/5 | Senftenberg | Bahnsdorf | 30207 | 124 |
| 4304-003-72/4 | Senftenberg | Bahnsdorf | 30207 | 117 |
| 4304-003-79/1 | Senftenberg | Bahnsdorf | 30007 | 3 |
| 4304-003-79/2 | Senftenberg | Bahnsdorf | 30206 | 1 |
| 4304-003-79/3 | Senftenberg | Bahnsdorf | 30166 | 3 |
| 4304-003-79/5 | Senftenberg | Bahnsdorf | 30166 | 4 |
| 4304-003-81/1 | Senftenberg | Bahnsdorf | 30231 | 4 |
| 4304-003-82/1 | Senftenberg | Bahnsdorf | 30204 | 1 |
| 4304-003-83/1 | Senftenberg | Bahnsdorf | 30250 | 2 |
| 4304-003-84/1 | Senftenberg | Bahnsdorf | 30072 | 4 |
| 4304-003-87/1 | Senftenberg | Bahnsdorf | 30072 | 3 |
| 4304-003-88/1 | Senftenberg | Bahnsdorf | 30247 | 1 |
| 4304-003-88/5 | Senftenberg | Bahnsdorf | 30207 | 110 |
| 4304-003-90/1 | Senftenberg | Bahnsdorf | 30001 | 2 |
| 4304-003-90/5 | Senftenberg | Bahnsdorf | 30166 | 6 |
| 4304-003-98/6 | Senftenberg | Bahnsdorf | 30199 | 1 |
| 4309-005-101/2 | Senftenberg | Großkmehlen | 86 | 4 |

| formatiertes Kennzeichen | Grundbuchamt | Grundbuch- bezirk | Buchungsblatt- nummer | laufende Nummer |
|-------------------------------------|---------------------|------------------------------|----------------------------------|----------------------------|
| 4309-005-11 | Senftenberg | Großkmehlen | 613 | 2 |
| 4309-005-1124 | Senftenberg | Großkmehlen | 570 | 5 |
| 4309-005-1125 | Senftenberg | Großkmehlen | 570 | 5 |
| 4309-005-1126 | Senftenberg | Großkmehlen | 570 | 6 |
| 4309-005-1128 | Senftenberg | Großkmehlen | 471 | 8 |
| 4309-005-1131 | Senftenberg | Großkmehlen | 548 | 3 |
| 4309-005-1133 | Senftenberg | Großkmehlen | 548 | 3 |
| 4309-005-1135 | Senftenberg | Großkmehlen | 552 | 2 |
| 4309-005-1137 | Senftenberg | Großkmehlen | 566 | 2 |
| 4309-005-1139 | Senftenberg | Großkmehlen | 562 | 13 |
| 4309-005-1145 | Senftenberg | Großkmehlen | 559 | 63 |
| 4309-005-1168 | Senftenberg | Großkmehlen | 146 | 9 |
| 4309-005-1171 | Senftenberg | Großkmehlen | 447 | 67 |
| 4309-005-1178 | Senftenberg | Großkmehlen | 386 | 21 |
| 4309-005-1179 | Senftenberg | Großkmehlen | 386 | 21 |
| 4309-005-1180 | Senftenberg | Großkmehlen | 528 | 12 |
| 4309-005-1181 | Senftenberg | Großkmehlen | 528 | 12 |
| 4309-005-1229 | Senftenberg | Großkmehlen | 454 | 20 |
| 4309-005-1230 | Senftenberg | Großkmehlen | 454 | 22 |
| 4309-005-1328 | Senftenberg | Großkmehlen | 618 | 1 |
| 4309-005-1329 | Senftenberg | Großkmehlen | 617 | 7 |
| 4309-005-1335 | Senftenberg | Großkmehlen | 560 | 98 |
| 4309-005-14/3 | Senftenberg | Großkmehlen | 379 | 3 |
| 4309-005-2/1 | Senftenberg | Großkmehlen | 83 | 5 |
| 4309-005-21/1 | Senftenberg | Großkmehlen | 454 | 18 |
| 4309-005-21/4 | Senftenberg | Großkmehlen | 454 | 17 |
| 4309-005-276 | Senftenberg | Großkmehlen | 515 | 44 |
| 4309-005-278 | Senftenberg | Großkmehlen | 515 | 45 |
| 4309-005-279 | Senftenberg | Großkmehlen | 562 | 10 |
| 4309-005-280 | Senftenberg | Großkmehlen | 146 | 8 |
| 4309-005-311 | Senftenberg | Großkmehlen | 560 | 89 |
| 4309-005-315 | Senftenberg | Großkmehlen | 515 | 13 |
| 4309-005-316 | Senftenberg | Großkmehlen | 198 | 37 |
| 4309-005-317 | Senftenberg | Großkmehlen | 206 | 2 |
| 4309-005-318 | Senftenberg | Großkmehlen | 562 | 12 |
| 4309-005-320/1 | Senftenberg | Großkmehlen | 515 | 29 |
| 4309-005-321 | Senftenberg | Großkmehlen | 559 | 13 |
| 4309-005-322 | Senftenberg | Großkmehlen | 291 | 5 |
| 4309-005-323 | Senftenberg | Großkmehlen | 567 | 7 |

| formatiertes Kennzeichen | Grundbuchamt | Grundbuch- bezirk | Buchungsblatt- nummer | laufende Nummer |
|-------------------------------------|---------------------|------------------------------|----------------------------------|----------------------------|
| 4309-005-324/2 | Senftenberg | Großkmehlen | 198 | 38 |
| 4309-005-325 | Senftenberg | Großkmehlen | 560 | 37 |
| 4309-005-332 | Senftenberg | Großkmehlen | 451 | 39 |
| 4309-005-335 | Senftenberg | Großkmehlen | 528 | 7 |
| 4309-005-336 | Senftenberg | Großkmehlen | 528 | 1 |
| 4309-005-38 | Senftenberg | Großkmehlen | 559 | 51 |
| 4309-005-44/2 | Senftenberg | Großkmehlen | 454 | 23 |
| 4309-005-47/2 | Senftenberg | Großkmehlen | 485 | 1 |
| 4309-005-47/3 | Senftenberg | Großkmehlen | 485 | 2 |
| 4309-005-5 | Senftenberg | Großkmehlen | 577 | 1 |
| 4309-005-51 | Senftenberg | Großkmehlen | 559 | 53 |
| 4309-005-52/2 | Senftenberg | Großkmehlen | 420 | 6 |
| 4309-005-52/3 | Senftenberg | Großkmehlen | 420 | 6 |
| 4309-005-52/4 | Senftenberg | Großkmehlen | 420 | 6 |
| 4309-005-59/2 | Senftenberg | Großkmehlen | 454 | 10 |
| 4309-005-6/1 | Senftenberg | Großkmehlen | 16 | 9 |
| 4309-005-7/2 | Senftenberg | Großkmehlen | 15 | 6 |
| 4309-005-702 | Senftenberg | Großkmehlen | 518 | 1 |
| 4309-005-704 | Senftenberg | Großkmehlen | 447 | 97 |
| 4309-005-73 | Senftenberg | Großkmehlen | 176 | 19 |
| 4309-005-75 | Senftenberg | Großkmehlen | 619 | 1 |
| 4309-005-76 | Senftenberg | Großkmehlen | 214 | 6 |
| 4309-005-764 | Senftenberg | Großkmehlen | 570 | 8 |
| 4309-005-767 | Senftenberg | Großkmehlen | 586 | 1 |
| 4309-005-772 | Senftenberg | Großkmehlen | 19 | 24 |
| 4309-005-775 | Senftenberg | Großkmehlen | 38 | 36 |
| 4309-005-778 | Senftenberg | Großkmehlen | 19 | 25 |
| 4309-005-781 | Senftenberg | Großkmehlen | 597 | 7 |
| 4309-005-784 | Senftenberg | Großkmehlen | 533 | 5 |
| 4309-005-789 | Senftenberg | Großkmehlen | 27 | 23 |
| 4309-005-793 | Senftenberg | Großkmehlen | 54 | 5 |
| 4309-005-794 | Senftenberg | Großkmehlen | 54 | 6 |
| 4309-005-8/1 | Senftenberg | Großkmehlen | 16 | 11 |
| 4309-005-802 | Senftenberg | Großkmehlen | 73 | 2 |
| 4309-005-807 | Senftenberg | Großkmehlen | 38 | 37 |
| 4309-005-812 | Senftenberg | Großkmehlen | 357 | 3 |
| 4309-005-817 | Senftenberg | Großkmehlen | 83 | 22 |
| 4309-005-818 | Senftenberg | Großkmehlen | 577 | 2 |
| 4309-005-822 | Senftenberg | Großkmehlen | 87 | 5 |

| formatiertes Kennzeichen | Grundbuchamt | Grundbuch- bezirk | Buchungsblatt- nummer | laufende Nummer |
|-------------------------------------|---------------------|------------------------------|----------------------------------|----------------------------|
| 4309-005-826 | Senftenberg | Großkmehlen | 611 | 5 |
| 4309-005-830 | Senftenberg | Großkmehlen | 577 | 3 |
| 4309-005-839 | Senftenberg | Großkmehlen | 11 | 22 |
| 4309-005-840 | Senftenberg | Großkmehlen | 11 | 22 |
| 4309-005-845 | Senftenberg | Großkmehlen | 577 | 4 |
| 4309-005-846 | Senftenberg | Großkmehlen | 577 | 4 |
| 4309-005-852 | Senftenberg | Großkmehlen | 15 | 14 |
| 4309-005-868 | Senftenberg | Großkmehlen | 420 | 8 |
| 4309-005-869 | Senftenberg | Großkmehlen | 420 | 8 |
| 4309-005-88 | Senftenberg | Großkmehlen | 557 | 1 |
| 4309-005-89 | Senftenberg | Großkmehlen | 547 | 1 |
| 4309-005-90/1 | Senftenberg | Großkmehlen | 533 | 3 |
| 4310-001-1010 | Senftenberg | Großkmehlen | 20094 | 11 |
| 4310-001-1011 | Senftenberg | Großkmehlen | 20066 | 2 |
| 4310-001-1012 | Senftenberg | Großkmehlen | 20065 | 24 |
| 4310-001-331 | Senftenberg | Großkmehlen | 20139 | 8 |
| 4310-001-332 | Senftenberg | Großkmehlen | 20601 | 6 |
| 4310-001-349 | Senftenberg | Großkmehlen | 20011 | 3 |
| 4310-001-350 | Senftenberg | Großkmehlen | 20601 | 7 |
| 4310-001-351 | Senftenberg | Großkmehlen | 20013 | 16 |
| 4310-001-352 | Senftenberg | Großkmehlen | 20016 | 5 |
| 4310-001-353 | Senftenberg | Großkmehlen | 20014 | 8 |
| 4310-001-354 | Senftenberg | Großkmehlen | 20015 | 20 |
| 4310-001-362 | Senftenberg | Großkmehlen | 20595 | 18 |
| 4310-001-363 | Senftenberg | Großkmehlen | 20595 | 19 |
| 4310-001-649 | Senftenberg | Großkmehlen | 20006 | 13 |
| 4310-001-651 | Senftenberg | Großkmehlen | 20601 | 16 |
| 4310-001-655 | Senftenberg | Großkmehlen | 20149 | 3 |
| 4310-001-659 | Senftenberg | Großkmehlen | 20595 | 8 |
| 4310-001-674 | Senftenberg | Großkmehlen | 20399 | 59 |
| 4310-001-681 | Senftenberg | Großkmehlen | 20399 | 60 |
| 4310-001-750 | Senftenberg | Großkmehlen | 20611 | 10 |
| 4310-001-751 | Senftenberg | Großkmehlen | 523 | 7 |
| 4310-001-752 | Senftenberg | Großkmehlen | 523 | 7 |
| 4310-001-78 | Senftenberg | Großkmehlen | 20015 | 7 |
| 4310-001-79 | Senftenberg | Großkmehlen | 20014 | 8 |
| 4310-001-80 | Senftenberg | Großkmehlen | 20595 | 30 |
| 4310-001-81 | Senftenberg | Großkmehlen | 20177 | 2 |
| 4310-001-828 | Senftenberg | Großkmehlen | 20586 | 7 |

| formatiertes Kennzeichen | Grundbuchamt | Grundbuch- bezirk | Buchungsblatt- nummer | laufende Nummer |
|-------------------------------------|---------------------|------------------------------|----------------------------------|----------------------------|
| 4310-001-83 | Senftenberg | Großkmehlen | 20399 | 10 |
| 4310-001-830 | Senftenberg | Großkmehlen | 20586 | 1 |
| 4310-001-831 | Senftenberg | Großkmehlen | 20393 | 34 |
| 4310-001-832 | Senftenberg | Großkmehlen | 20586 | 2 |
| 4310-001-84 | Senftenberg | Großkmehlen | 20611 | 8 |
| 4310-001-85 | Senftenberg | Großkmehlen | 20005 | 5 |
| 4310-001-86 | Senftenberg | Großkmehlen | 20006 | 1 |
| 4310-001-87 | Senftenberg | Großkmehlen | 20006 | 2 |
| 4310-001-89 | Senftenberg | Großkmehlen | 20006 | 3 |
| 4310-001-90 | Senftenberg | Großkmehlen | 20006 | 4 |
| 4310-001-91 | Senftenberg | Großkmehlen | 20611 | 13 |
| 4310-001-92/1 | Senftenberg | Großkmehlen | 20245 | 3 |
| 4310-001-93/4 | Senftenberg | Großkmehlen | 20245 | 3 |
| 4310-001-935 | Senftenberg | Großkmehlen | 20601 | 22 |
| 4310-001-937 | Senftenberg | Großkmehlen | 20067 | 2 |
| 4310-001-939 | Senftenberg | Großkmehlen | 20601 | 27 |
| 4310-001-941 | Senftenberg | Großkmehlen | 20015 | 59 |
| 4310-001-943 | Senftenberg | Großkmehlen | 20015 | 60 |
| 4310-001-945 | Senftenberg | Großkmehlen | 20013 | 42 |
| 4310-001-947 | Senftenberg | Großkmehlen | 20595 | 43 |
| 4310-001-949 | Senftenberg | Großkmehlen | 20005 | 33 |
| 4310-001-951 | Senftenberg | Großkmehlen | 20595 | 26 |
| 4310-001-953 | Senftenberg | Großkmehlen | 20016 | 17 |
| 4310-001-955 | Senftenberg | Großkmehlen | 20601 | 23 |
| 4310-001-957 | Senftenberg | Großkmehlen | 20002 | 38 |
| 4310-001-959 | Senftenberg | Großkmehlen | 20136 | 6 |
| 4310-001-975 | Senftenberg | Großkmehlen | 20586 | 14 |
| 4310-001-977 | Senftenberg | Großkmehlen | 20594 | 29 |
| 4310-001-978 | Senftenberg | Großkmehlen | 20594 | 30 |
| 4310-001-984 | Senftenberg | Großkmehlen | 20399 | 71 |
| 4312-003-146 | Senftenberg | Großkoschen | 708 | 76 |
| 4312-003-147 | Senftenberg | Großkoschen | 336 | 4 |
| 4312-003-153 | Senftenberg | Großkoschen | 794 | 38 |
| 4312-003-158 | Senftenberg | Großkoschen | 708 | 80 |
| 4312-003-16 | Senftenberg | Großkoschen | 499 | 1 |
| 4312-003-161 | Senftenberg | Großkoschen | 795 | 57 |
| 4312-003-163 | Senftenberg | Großkoschen | 706 | 184 |
| 4312-003-165 | Senftenberg | Großkoschen | 706 | 185 |
| 4312-003-166 | Senftenberg | Großkoschen | 808 | 10 |

| formatiertes Kennzeichen | Grundbuchamt | Grundbuch- bezirk | Buchungsblatt- nummer | laufende Nummer |
|-------------------------------------|---------------------|------------------------------|----------------------------------|----------------------------|
| 4312-003-21 | Senftenberg | Großkoschen | 794 | 2 |
| 4312-003-22/1 | Senftenberg | Großkoschen | 806 | 21 |
| 4312-003-22/2 | Senftenberg | Großkoschen | 897 | 6 |
| 4312-003-23 | Senftenberg | Großkoschen | 806 | 5 |
| 4312-003-24 | Senftenberg | Großkoschen | 794 | 3 |
| 4312-003-64/2 | Senftenberg | Großkoschen | 897 | 7 |
| 4312-003-64/3 | Senftenberg | Großkoschen | 897 | 8 |
| 4312-003-65/1 | Senftenberg | Großkoschen | 806 | 28 |
| 4312-003-65/2 | Senftenberg | Großkoschen | 897 | 9 |
| 4312-003-70 | Senftenberg | Großkoschen | 806 | 29 |
| 4312-003-71 | Senftenberg | Großkoschen | 336 | 1 |
| 4312-003-75 | Senftenberg | Großkoschen | 708 | 16 |
| 4312-004-227/6 | Senftenberg | Großkoschen | 187 | 2 |
| 4312-004-368 | Senftenberg | Großkoschen | 794 | 21 |
| 4312-004-403 | Senftenberg | Großkoschen | 500 | 5 |
| 4313-002-101/2 | Senftenberg | Großkoschen | 20299 | 119 |
| 4313-002-101/3 | Senftenberg | Großkoschen | 20471 | 15 |
| 4313-002-101/4 | Senftenberg | Großkoschen | 20460 | 13 |
| 4313-002-102 | Senftenberg | Großkoschen | 20460 | 14 |
| 4313-002-106 | Senftenberg | Großkoschen | 20460 | 16 |
| 4313-002-128/1 | Senftenberg | Großkoschen | 20499 | 1 |
| 4313-002-233 | Senftenberg | Großkoschen | 20460 | 27 |
| 4313-002-235 | Senftenberg | Großkoschen | 20460 | 35 |
| 4313-002-237 | Senftenberg | Großkoschen | 20299 | 120 |
| 4313-002-239 | Senftenberg | Großkoschen | 20191 | 10 |
| 4313-002-95 | Senftenberg | Großkoschen | 20299 | 47 |
| 4313-002-98 | Senftenberg | Großkoschen | 20460 | 10 |
| 4313-002-99 | Senftenberg | Großkoschen | 20460 | 11 |
| 4315-003-125 | Senftenberg | Großräschen | 20226 | 71 |
| 4315-003-127/1 | Senftenberg | Großräschen | 20069 | 5 |
| 4315-003-127/2 | Senftenberg | Großräschen | 20069 | 5 |
| 4315-003-128/2 | Senftenberg | Großräschen | 20226 | 97 |
| 4315-003-134/4 | Senftenberg | Großräschen | 20226 | 72 |
| 4316-001-125 | Senftenberg | Grünwald | 653 | 22 |
| 4316-001-140 | Senftenberg | Grünwald | 677 | 31 |
| 4316-001-148 | Senftenberg | Grünwald | 723 | 16 |
| 4316-001-150 | Senftenberg | Grünwald | 653 | 27 |
| 4316-001-151 | Senftenberg | Grünwald | 573 | 11 |
| 4316-001-152/1 | Senftenberg | Grünwald | 735 | 1 |

| formatiertes Kennzeichen | Grundbuchamt | Grundbuch- bezirk | Buchungsblatt- nummer | laufende Nummer |
|-------------------------------------|---------------------|------------------------------|----------------------------------|----------------------------|
| 4316-001-152/2 | Senftenberg | Grünwald | 550 | 2 |
| 4316-001-154 | Senftenberg | Grünwald | 750 | 3 |
| 4316-001-161 | Senftenberg | Grünwald | 628 | 4 |
| 4316-001-162 | Senftenberg | Grünwald | 573 | 12 |
| 4316-001-182 | Senftenberg | Grünwald | 279 | 1 |
| 4316-001-183 | Senftenberg | Grünwald | 628 | 16 |
| 4316-001-185 | Senftenberg | Grünwald | 357 | 1 |
| 4316-001-187 | Senftenberg | Grünwald | 628 | 9 |
| 4316-001-188 | Senftenberg | Grünwald | 573 | 13 |
| 4316-001-189 | Senftenberg | Grünwald | 660 | 14 |
| 4316-001-190 | Senftenberg | Grünwald | 660 | 15 |
| 4316-001-191 | Senftenberg | Grünwald | 660 | 16 |
| 4316-001-192 | Senftenberg | Grünwald | 573 | 14 |
| 4316-001-193 | Senftenberg | Grünwald | 763 | 1 |
| 4316-001-194 | Senftenberg | Grünwald | 726 | 1 |
| 4316-001-195 | Senftenberg | Grünwald | 660 | 17 |
| 4316-001-196 | Senftenberg | Grünwald | 660 | 18 |
| 4316-001-197 | Senftenberg | Grünwald | 660 | 19 |
| 4316-001-199 | Senftenberg | Grünwald | 625 | 5 |
| 4316-001-249 | Senftenberg | Grünwald | 660 | 4 |
| 4316-001-250 | Senftenberg | Grünwald | 730 | 1 |
| 4316-001-251 | Senftenberg | Grünwald | 573 | 17 |
| 4316-001-252 | Senftenberg | Grünwald | 473 | 1 |
| 4316-001-254 | Senftenberg | Grünwald | 573 | 18 |
| 4316-001-255 | Senftenberg | Grünwald | 100 | 18 |
| 4316-001-461 | Senftenberg | Grünwald | 730 | 11 |
| 4316-001-463 | Senftenberg | Grünwald | 304 | 12 |
| 4316-001-465 | Senftenberg | Grünwald | 628 | 23 |
| 4316-001-467 | Senftenberg | Grünwald | 730 | 12 |
| 4316-001-469 | Senftenberg | Grünwald | 660 | 59 |
| 4316-001-471 | Senftenberg | Grünwald | 192 | 10 |
| 4316-001-473 | Senftenberg | Grünwald | 386 | 3 |
| 4316-001-475 | Senftenberg | Grünwald | 150 | 16 |
| 4316-001-477 | Senftenberg | Grünwald | 203 | 3 |
| 4316-001-479 | Senftenberg | Grünwald | 628 | 24 |
| 4316-001-481 | Senftenberg | Grünwald | 317 | 3 |
| 4316-001-483 | Senftenberg | Grünwald | 628 | 25 |
| 4316-001-485 | Senftenberg | Grünwald | 628 | 26 |
| 4316-001-487 | Senftenberg | Grünwald | 730 | 14 |

| formatiertes Kennzeichen | Grundbuchamt | Grundbuch- bezirk | Buchungsblatt- nummer | laufende Nummer |
|-------------------------------------|---------------------|------------------------------|----------------------------------|----------------------------|
| 4316-002-100 | Senftenberg | Grünewald | 116 | 7 |
| 4316-002-102 | Senftenberg | Grünewald | 37 | 1 |
| 4316-002-37 | Senftenberg | Grünewald | 621 | 1 |
| 4316-002-39 | Senftenberg | Grünewald | 40 | 3 |
| 4316-002-41 | Senftenberg | Grünewald | 757 | 4 |
| 4316-002-44/1 | Senftenberg | Grünewald | 740 | 2 |
| 4316-002-456 | Senftenberg | Grünewald | 677 | 12 |
| 4316-002-474 | Senftenberg | Grünewald | 95 | 3 |
| 4316-002-475 | Senftenberg | Grünewald | 668 | 1 |
| 4316-002-477 | Senftenberg | Grünewald | 677 | 16 |
| 4316-002-478 | Senftenberg | Grünewald | 660 | 5 |
| 4316-002-479/3 | Senftenberg | Grünewald | 14 | 13 |
| 4316-002-502 | Senftenberg | Grünewald | 678 | 39 |
| 4316-002-552 | Senftenberg | Grünewald | 625 | 17 |
| 4316-002-578 | Senftenberg | Grünewald | 9 | 19 |
| 4316-002-580 | Senftenberg | Grünewald | 115 | 8 |
| 4316-002-79 | Senftenberg | Grünewald | 653 | 66 |
| 4316-002-80/1 | Senftenberg | Grünewald | 750 | 9 |
| 4316-002-80/3 | Senftenberg | Grünewald | 678 | 5 |
| 4316-002-81 | Senftenberg | Grünewald | 325 | 10 |
| 4316-002-87 | Senftenberg | Grünewald | 653 | 93 |
| 4316-002-88 | Senftenberg | Grünewald | 653 | 94 |
| 4316-002-89 | Senftenberg | Grünewald | 739 | 1 |
| 4316-002-90 | Senftenberg | Grünewald | 608 | 8 |
| 4316-002-91/1 | Senftenberg | Grünewald | 40 | 10 |
| 4316-002-94 | Senftenberg | Grünewald | 750 | 12 |
| 4316-002-99/1 | Senftenberg | Grünewald | 116 | 6 |
| 4316-003-103 | Senftenberg | Grünewald | 722 | 1 |
| 4316-003-104 | Senftenberg | Grünewald | 751 | 12 |
| 4316-003-105 | Senftenberg | Grünewald | 751 | 13 |
| 4316-003-106 | Senftenberg | Grünewald | 12 | 5 |
| 4316-003-110 | Senftenberg | Grünewald | 348 | 1 |
| 4316-003-111 | Senftenberg | Grünewald | 722 | 2 |
| 4316-003-112 | Senftenberg | Grünewald | 751 | 14 |
| 4316-003-115 | Senftenberg | Grünewald | 723 | 3 |
| 4316-003-117 | Senftenberg | Grünewald | 373 | 1 |
| 4316-003-118 | Senftenberg | Grünewald | 751 | 15 |
| 4316-003-119 | Senftenberg | Grünewald | 373 | 1 |
| 4316-003-120 | Senftenberg | Grünewald | 751 | 16 |

| formatiertes Kennzeichen | Grundbuchamt | Grundbuch- bezirk | Buchungsblatt- nummer | laufende Nummer |
|-------------------------------------|---------------------|------------------------------|----------------------------------|----------------------------|
| 4316-003-121 | Senftenberg | Grünwald | 285 | 1 |
| 4316-003-122 | Senftenberg | Grünwald | 751 | 17 |
| 4316-003-123 | Senftenberg | Grünwald | 297 | 1 |
| 4316-003-138 | Senftenberg | Grünwald | 723 | 10 |
| 4316-003-151 | Senftenberg | Grünwald | 751 | 23 |
| 4316-003-153 | Senftenberg | Grünwald | 751 | 24 |
| 4316-003-154 | Senftenberg | Grünwald | 764 | 5 |
| 4316-003-155 | Senftenberg | Grünwald | 131 | 17 |
| 4316-003-156 | Senftenberg | Grünwald | 16 | 14 |
| 4316-004-110/1 | Senftenberg | Grünwald | 325 | 31 |
| 4316-004-112/1 | Senftenberg | Grünwald | 289 | 5 |
| 4316-004-113/3 | Senftenberg | Grünwald | 625 | 42 |
| 4316-004-115/1 | Senftenberg | Grünwald | 261 | 9 |
| 4316-004-116/1 | Senftenberg | Grünwald | 278 | 2 |
| 4316-004-119/1 | Senftenberg | Grünwald | 284 | 3 |
| 4316-004-12 | Senftenberg | Grünwald | 261 | 2 |
| 4316-004-120/1 | Senftenberg | Grünwald | 288 | 1 |
| 4316-004-127/1 | Senftenberg | Grünwald | 679 | 6 |
| 4316-004-151/4 | Senftenberg | Grünwald | 289 | 7 |
| 4316-004-152/1 | Senftenberg | Grünwald | 677 | 23 |
| 4316-004-153/1 | Senftenberg | Grünwald | 677 | 24 |
| 4316-004-154 | Senftenberg | Grünwald | 363 | 1 |
| 4316-004-155 | Senftenberg | Grünwald | 752 | 5 |
| 4316-004-156 | Senftenberg | Grünwald | 352 | 1 |
| 4316-004-157 | Senftenberg | Grünwald | 325 | 26 |
| 4316-004-158 | Senftenberg | Grünwald | 357 | 4 |
| 4316-004-207 | Senftenberg | Grünwald | 577 | 2 |
| 4316-004-208 | Senftenberg | Grünwald | 261 | 4 |
| 4316-004-209 | Senftenberg | Grünwald | 256 | 3 |
| 4316-004-210 | Senftenberg | Grünwald | 257 | 3 |
| 4316-004-212 | Senftenberg | Grünwald | 131 | 15 |
| 4316-004-213 | Senftenberg | Grünwald | 268 | 6 |
| 4316-004-230 | Senftenberg | Grünwald | 752 | 16 |
| 4316-004-235 | Senftenberg | Grünwald | 764 | 6 |
| 4316-004-238 | Senftenberg | Grünwald | 28 | 3 |
| 4316-004-239 | Senftenberg | Grünwald | 653 | 56 |
| 4316-004-240 | Senftenberg | Grünwald | 266 | 7 |
| 4316-004-272 | Senftenberg | Grünwald | 369 | 13 |
| 4316-004-273 | Senftenberg | Grünwald | 253 | 9 |

| formatiertes Kennzeichen | Grundbuchamt | Grundbuch- bezirk | Buchungsblatt- nummer | laufende Nummer |
|-------------------------------------|---------------------|------------------------------|----------------------------------|----------------------------|
| 4316-004-274 | Senftenberg | Grünewald | 279 | 3 |
| 4316-004-275/1 | Senftenberg | Grünewald | 676 | 29 |
| 4316-004-276 | Senftenberg | Grünewald | 279 | 4 |
| 4316-004-277 | Senftenberg | Grünewald | 131 | 16 |
| 4316-004-279 | Senftenberg | Grünewald | 577 | 3 |
| 4316-004-280 | Senftenberg | Grünewald | 723 | 8 |
| 4316-004-281 | Senftenberg | Grünewald | 307 | 7 |
| 4316-004-283 | Senftenberg | Grünewald | 312 | 2 |
| 4316-004-284 | Senftenberg | Grünewald | 677 | 26 |
| 4316-004-288 | Senftenberg | Grünewald | 279 | 5 |
| 4316-004-289 | Senftenberg | Grünewald | 573 | 1 |
| 4316-004-301 | Senftenberg | Grünewald | 677 | 28 |
| 4316-004-305 | Senftenberg | Grünewald | 369 | 16 |
| 4316-004-306 | Senftenberg | Grünewald | 260 | 4 |
| 4316-004-308 | Senftenberg | Grünewald | 576 | 3 |
| 4316-004-309 | Senftenberg | Grünewald | 766 | 2 |
| 4316-004-31/4 | Senftenberg | Grünewald | 560 | 2 |
| 4316-004-310 | Senftenberg | Grünewald | 289 | 11 |
| 4316-004-311 | Senftenberg | Grünewald | 766 | 3 |
| 4316-004-313 | Senftenberg | Grünewald | 256 | 4 |
| 4316-004-314 | Senftenberg | Grünewald | 264 | 9 |
| 4316-004-315/1 | Senftenberg | Grünewald | 253 | 11 |
| 4316-004-315/2 | Senftenberg | Grünewald | 706 | 9 |
| 4316-004-32/1 | Senftenberg | Grünewald | 264 | 10 |
| 4316-004-322/1 | Senftenberg | Grünewald | 304 | 5 |
| 4316-004-33/1 | Senftenberg | Grünewald | 265 | 6 |
| 4316-004-335 | Senftenberg | Grünewald | 683 | 1 |
| 4316-004-336 | Senftenberg | Grünewald | 289 | 15 |
| 4316-004-337 | Senftenberg | Grünewald | 677 | 36 |
| 4316-004-34/1 | Senftenberg | Grünewald | 253 | 13 |
| 4316-004-35/1 | Senftenberg | Grünewald | 266 | 10 |
| 4316-004-359 | Senftenberg | Grünewald | 677 | 41 |
| 4316-004-361 | Senftenberg | Grünewald | 678 | 34 |
| 4316-004-364 | Senftenberg | Grünewald | 720 | 13 |
| 4316-004-366 | Senftenberg | Grünewald | 286 | 3 |
| 4316-004-368 | Senftenberg | Grünewald | 269 | 11 |
| 4316-004-38/1 | Senftenberg | Grünewald | 256 | 9 |
| 4316-004-4/1 | Senftenberg | Grünewald | 685 | 2 |
| 4316-004-40/3 | Senftenberg | Grünewald | 284 | 2 |

| formatiertes Kennzeichen | Grundbuchamt | Grundbuch- bezirk | Buchungsblatt- nummer | laufende Nummer |
|-------------------------------------|---------------------|------------------------------|----------------------------------|----------------------------|
| 4316-004-42/4 | Senftenberg | Grünewald | 676 | 33 |
| 4316-004-5 | Senftenberg | Grünewald | 307 | 11 |
| 4316-004-6 | Senftenberg | Grünewald | 654 | 9 |
| 4316-004-68 | Senftenberg | Grünewald | 251 | 1 |
| 4316-004-69 | Senftenberg | Grünewald | 287 | 1 |
| 4316-004-71 | Senftenberg | Grünewald | 251 | 3 |
| 4316-004-72 | Senftenberg | Grünewald | 261 | 5 |
| 4316-004-73 | Senftenberg | Grünewald | 268 | 19 |
| 4316-004-74 | Senftenberg | Grünewald | 325 | 24 |
| 4316-004-78 | Senftenberg | Grünewald | 514 | 1 |
| 4316-004-79 | Senftenberg | Grünewald | 325 | 20 |
| 4316-004-8 | Senftenberg | Grünewald | 261 | 10 |
| 4316-004-80 | Senftenberg | Grünewald | 369 | 11 |
| 4316-004-81 | Senftenberg | Grünewald | 734 | 1 |
| 4316-004-82 | Senftenberg | Grünewald | 131 | 2 |
| 4316-004-83 | Senftenberg | Grünewald | 307 | 2 |
| 4316-004-84 | Senftenberg | Grünewald | 325 | 21 |
| 4316-004-85 | Senftenberg | Grünewald | 260 | 2 |
| 4316-004-99/3 | Senftenberg | Grünewald | 677 | 20 |
| 4317-011-8 | Senftenberg | Guteborn | 20796 | 3 |
| 4317-011-9 | Senftenberg | Guteborn | 20857 | 58 |
| 4317-012-11 | Senftenberg | Guteborn | 20857 | 85 |
| 4317-012-2 | Senftenberg | Guteborn | 20857 | 76 |
| 4317-012-8 | Senftenberg | Guteborn | 20857 | 81 |
| 4317-013-114 | Senftenberg | Guteborn | 20796 | 1 |
| 4317-014-31 | Senftenberg | Guteborn | 20857 | 45 |
| 4317-014-32 | Senftenberg | Guteborn | 20897 | 21 |
| 4317-014-33 | Senftenberg | Guteborn | 20857 | 87 |
| 4318-002-328 | Senftenberg | Hermsdorf | 507 | 57 |
| 4318-002-329 | Senftenberg | Hermsdorf | 507 | 58 |
| 4318-002-7 | Senftenberg | Hermsdorf | 177 | 3 |
| 4318-004-1 | Senftenberg | Hermsdorf | 613 | 10 |
| 4318-004-11 | Senftenberg | Hermsdorf | 607 | 11 |
| 4318-004-12 | Senftenberg | Hermsdorf | 607 | 12 |
| 4318-004-13 | Senftenberg | Hermsdorf | 330 | 21 |
| 4318-004-2 | Senftenberg | Hermsdorf | 614 | 16 |
| 4318-004-3 | Senftenberg | Hermsdorf | 614 | 34 |
| 4318-004-37 | Senftenberg | Hermsdorf | 607 | 16 |
| 4318-004-4 | Senftenberg | Hermsdorf | 334 | 3 |

| formatiertes Kennzeichen | Grundbuchamt | Grundbuch- bezirk | Buchungsblatt- nummer | laufende Nummer |
|-------------------------------------|---------------------|------------------------------|----------------------------------|----------------------------|
| 4318-004-5 | Senftenberg | Hermsdorf | 631 | 8 |
| 4318-005-101 | Senftenberg | Hermsdorf | 607 | 36 |
| 4318-005-104 | Senftenberg | Hermsdorf | 566 | 30 |
| 4318-005-105 | Senftenberg | Hermsdorf | 614 | 44 |
| 4318-005-36 | Senftenberg | Hermsdorf | 607 | 32 |
| 4318-005-63 | Senftenberg | Hermsdorf | 242 | 2 |
| 4318-005-74 | Senftenberg | Hermsdorf | 330 | 48 |
| 4318-005-75 | Senftenberg | Hermsdorf | 668 | 1 |
| 4318-005-76 | Senftenberg | Hermsdorf | 566 | 29 |
| 4318-005-80 | Senftenberg | Hermsdorf | 614 | 40 |
| 4318-005-81 | Senftenberg | Hermsdorf | 425 | 10 |
| 4318-005-82 | Senftenberg | Hermsdorf | 330 | 24 |
| 4318-005-84/1 | Senftenberg | Hermsdorf | 169 | 15 |
| 4318-005-84/2 | Senftenberg | Hermsdorf | 169 | 16 |
| 4318-005-87 | Senftenberg | Hermsdorf | 613 | 28 |
| 4318-005-88 | Senftenberg | Hermsdorf | 454 | 1 |
| 4318-005-89 | Senftenberg | Hermsdorf | 614 | 42 |
| 4318-005-90 | Senftenberg | Hermsdorf | 566 | 1 |
| 4318-005-91 | Senftenberg | Hermsdorf | 613 | 29 |
| 4318-005-92 | Senftenberg | Hermsdorf | 242 | 4 |
| 4318-005-93 | Senftenberg | Hermsdorf | 9 | 19 |
| 4318-005-94 | Senftenberg | Hermsdorf | 668 | 2 |
| 4318-005-95 | Senftenberg | Hermsdorf | 613 | 30 |
| 4318-007-320 | Senftenberg | Hermsdorf | 671 | 1 |
| 4318-007-321 | Senftenberg | Hermsdorf | 144 | 2 |
| 4318-007-322 | Senftenberg | Hermsdorf | 18 | 10 |
| 4318-007-323 | Senftenberg | Hermsdorf | 18 | 11 |
| 4318-007-324 | Senftenberg | Hermsdorf | 18 | 12 |
| 4318-007-325 | Senftenberg | Hermsdorf | 18 | 13 |
| 4318-011-1/1 | Senftenberg | Hermsdorf | 338 | 3 |
| 4318-011-1/2 | Senftenberg | Hermsdorf | 526 | 1 |
| 4318-011-1/3 | Senftenberg | Hermsdorf | 338 | 2 |
| 4318-011-12 | Senftenberg | Hermsdorf | 600 | 18 |
| 4318-011-13 | Senftenberg | Hermsdorf | 609 | 38 |
| 4318-011-15 | Senftenberg | Hermsdorf | 234 | 5 |
| 4318-011-19 | Senftenberg | Hermsdorf | 234 | 6 |
| 4318-011-2 | Senftenberg | Hermsdorf | 508 | 20 |
| 4318-011-20 | Senftenberg | Hermsdorf | 600 | 21 |
| 4318-011-22 | Senftenberg | Hermsdorf | 234 | 7 |

| formatiertes Kennzeichen | Grundbuchamt | Grundbuch- bezirk | Buchungsblatt- nummer | laufende Nummer |
|-------------------------------------|---------------------|------------------------------|----------------------------------|----------------------------|
| 4318-011-33 | Senftenberg | Hermsdorf | 508 | 23 |
| 4318-011-34 | Senftenberg | Hermsdorf | 569 | 3 |
| 4318-011-35 | Senftenberg | Hermsdorf | 569 | 3 |
| 4318-011-37 | Senftenberg | Hermsdorf | 508 | 24 |
| 4318-011-38 | Senftenberg | Hermsdorf | 600 | 110 |
| 4318-011-42 | Senftenberg | Hermsdorf | 600 | 111 |
| 4318-011-44 | Senftenberg | Hermsdorf | 234 | 31 |
| 4318-011-47 | Senftenberg | Hermsdorf | 600 | 112 |
| 4318-011-49 | Senftenberg | Hermsdorf | 609 | 40 |
| 4318-011-52 | Senftenberg | Hermsdorf | 600 | 114 |
| 4318-012-153 | Senftenberg | Hermsdorf | 611 | 4 |
| 4318-013-36 | Senftenberg | Hermsdorf | 600 | 87 |
| 4318-013-37 | Senftenberg | Hermsdorf | 508 | 30 |
| 4318-013-38 | Senftenberg | Hermsdorf | 600 | 88 |
| 4319-001-349 | Senftenberg | Hohenbocka | 1058 | 10 |
| 4319-001-410/3 | Senftenberg | Hohenbocka | 956 | 55 |
| 4319-001-454 | Senftenberg | Hohenbocka | 1096 | 25 |
| 4319-001-455 | Senftenberg | Hohenbocka | 1163 | 1 |
| 4319-001-460 | Senftenberg | Hohenbocka | 1096 | 26 |
| 4319-001-466 | Senftenberg | Hohenbocka | 1096 | 27 |
| 4319-001-471 | Senftenberg | Hohenbocka | 115 | 3 |
| 4319-001-472 | Senftenberg | Hohenbocka | 54 | 1 |
| 4319-001-473 | Senftenberg | Hohenbocka | 1096 | 28 |
| 4319-001-478 | Senftenberg | Hohenbocka | 174 | 33 |
| 4319-001-494 | Senftenberg | Hohenbocka | 1136 | 4 |
| 4319-001-495 | Senftenberg | Hohenbocka | 956 | 57 |
| 4319-001-496 | Senftenberg | Hohenbocka | 67 | 1 |
| 4319-001-500 | Senftenberg | Hohenbocka | 1096 | 30 |
| 4319-001-703 | Senftenberg | Hohenbocka | 55 | 2 |
| 4319-002-226 | Senftenberg | Hohenbocka | 174 | 57 |
| 4319-002-237 | Senftenberg | Hohenbocka | 29 | 3 |
| 4319-002-238 | Senftenberg | Hohenbocka | 62 | 4 |
| 4319-002-280 | Senftenberg | Hohenbocka | 174 | 61 |
| 4319-002-290 | Senftenberg | Hohenbocka | 174 | 62 |
| 4319-002-291 | Senftenberg | Hohenbocka | 1000 | 4 |
| 4319-002-294 | Senftenberg | Hohenbocka | 144 | 3 |
| 4319-002-295 | Senftenberg | Hohenbocka | 1000 | 6 |
| 4319-002-298 | Senftenberg | Hohenbocka | 15 | 8 |
| 4319-002-299 | Senftenberg | Hohenbocka | 549 | 1 |

| formatiertes Kennzeichen | Grundbuchamt | Grundbuch- bezirk | Buchungsblatt- nummer | laufende Nummer |
|-------------------------------------|---------------------|------------------------------|----------------------------------|----------------------------|
| 4319-002-300 | Senftenberg | Hohenbocka | 1000 | 13 |
| 4319-002-302 | Senftenberg | Hohenbocka | 547 | 2 |
| 4319-002-303 | Senftenberg | Hohenbocka | 761 | 3 |
| 4319-002-341 | Senftenberg | Hohenbocka | 1096 | 46 |
| 4319-002-347 | Senftenberg | Hohenbocka | 100 | 17 |
| 4319-002-479 | Senftenberg | Hohenbocka | 100 | 18 |
| 4319-002-480 | Senftenberg | Hohenbocka | 100 | 18 |
| 4319-002-492 | Senftenberg | Hohenbocka | 174 | 90 |
| 4319-004-92 | Senftenberg | Hohenbocka | 1058 | 24 |
| 4319-004-94 | Senftenberg | Hohenbocka | 1154 | 9 |
| 4319-004-96 | Senftenberg | Hohenbocka | 35 | 2 |
| 4319-006-120 | Senftenberg | Hohenbocka | 1083 | 8 |
| 4319-006-121 | Senftenberg | Hohenbocka | 1083 | 9 |
| 4319-006-141 | Senftenberg | Hohenbocka | 34 | 4 |
| 4319-006-142 | Senftenberg | Hohenbocka | 1083 | 16 |
| 4319-006-143 | Senftenberg | Hohenbocka | 1083 | 17 |
| 4319-006-144 | Senftenberg | Hohenbocka | 1083 | 18 |
| 4319-006-145 | Senftenberg | Hohenbocka | 1083 | 19 |
| 4319-006-146 | Senftenberg | Hohenbocka | 1083 | 20 |
| 4319-006-147 | Senftenberg | Hohenbocka | 688 | 2 |
| 4319-006-148 | Senftenberg | Hohenbocka | 597 | 68 |
| 4319-006-149 | Senftenberg | Hohenbocka | 1083 | 21 |
| 4319-006-150 | Senftenberg | Hohenbocka | 1083 | 22 |
| 4319-006-153 | Senftenberg | Hohenbocka | 1083 | 25 |
| 4319-006-154 | Senftenberg | Hohenbocka | 562 | 2 |
| 4319-006-155 | Senftenberg | Hohenbocka | 1083 | 26 |
| 4319-006-158 | Senftenberg | Hohenbocka | 626 | 1 |
| 4319-006-159 | Senftenberg | Hohenbocka | 597 | 18 |
| 4319-006-162 | Senftenberg | Hohenbocka | 1083 | 28 |
| 4319-006-163 | Senftenberg | Hohenbocka | 1049 | 8 |
| 4319-006-166 | Senftenberg | Hohenbocka | 634 | 1 |
| 4319-006-167 | Senftenberg | Hohenbocka | 1083 | 29 |
| 4319-006-168 | Senftenberg | Hohenbocka | 597 | 47 |
| 4319-006-173 | Senftenberg | Hohenbocka | 1083 | 34 |
| 4319-006-174 | Senftenberg | Hohenbocka | 597 | 65 |
| 4319-006-175 | Senftenberg | Hohenbocka | 1108 | 1 |
| 4319-006-181 | Senftenberg | Hohenbocka | 597 | 34 |
| 4319-006-182 | Senftenberg | Hohenbocka | 1083 | 41 |
| 4319-006-188 | Senftenberg | Hohenbocka | 1083 | 45 |

| formatiertes Kennzeichen | Grundbuchamt | Grundbuch- bezirk | Buchungsblatt- nummer | laufende Nummer |
|-------------------------------------|---------------------|------------------------------|----------------------------------|----------------------------|
| 4319-006-189 | Senftenberg | Hohenbocka | 1083 | 46 |
| 4319-006-194 | Senftenberg | Hohenbocka | 1114 | 1 |
| 4319-006-195 | Senftenberg | Hohenbocka | 525 | 2 |
| 4319-006-198 | Senftenberg | Hohenbocka | 1083 | 71 |
| 4319-006-199 | Senftenberg | Hohenbocka | 597 | 93 |
| 4319-006-200 | Senftenberg | Hohenbocka | 922 | 2 |
| 4319-006-201 | Senftenberg | Hohenbocka | 628 | 3 |
| 4319-006-202 | Senftenberg | Hohenbocka | 781 | 2 |
| 4319-006-203 | Senftenberg | Hohenbocka | 1150 | 1 |
| 4319-006-204 | Senftenberg | Hohenbocka | 1157 | 1 |
| 4319-006-205 | Senftenberg | Hohenbocka | 1141 | 1 |
| 4319-006-208 | Senftenberg | Hohenbocka | 956 | 69 |
| 4319-006-209 | Senftenberg | Hohenbocka | 67 | 4 |
| 4319-006-212 | Senftenberg | Hohenbocka | 67 | 3 |
| 4319-006-213 | Senftenberg | Hohenbocka | 299 | 4 |
| 4319-006-220 | Senftenberg | Hohenbocka | 959 | 53 |
| 4319-006-221 | Senftenberg | Hohenbocka | 294 | 2 |
| 4319-006-225 | Senftenberg | Hohenbocka | 959 | 54 |
| 4319-006-226 | Senftenberg | Hohenbocka | 1083 | 74 |
| 4319-006-229 | Senftenberg | Hohenbocka | 398 | 4 |
| 4319-006-231 | Senftenberg | Hohenbocka | 1083 | 65 |
| 4319-006-262 | Senftenberg | Hohenbocka | 1125 | 1 |
| 4319-008-11 | Senftenberg | Hohenbocka | 1145 | 32 |
| 4319-008-12 | Senftenberg | Hohenbocka | 1145 | 33 |
| 4319-008-13 | Senftenberg | Hohenbocka | 959 | 24 |
| 4319-008-14 | Senftenberg | Hohenbocka | 1145 | 25 |
| 4319-008-4 | Senftenberg | Hohenbocka | 959 | 30 |
| 4321-001-114 | Senftenberg | Hosena | 1308 | 2 |
| 4321-001-402 | Senftenberg | Hosena | 1386 | 7 |
| 4321-001-403 | Senftenberg | Hosena | 1153 | 244 |
| 4321-001-404 | Senftenberg | Hosena | 1386 | 7 |
| 4321-001-410 | Senftenberg | Hosena | 1417 | 3 |
| 4321-001-42 | Senftenberg | Hosena | 1153 | 24 |
| 4321-001-43 | Senftenberg | Hosena | 119 | 1 |
| 4321-001-443 | Senftenberg | Hosena | 18 | 16 |
| 4321-001-444 | Senftenberg | Hosena | 1153 | 302 |
| 4321-001-46 | Senftenberg | Hosena | 49 | 1 |
| 4321-001-47 | Senftenberg | Hosena | 24 | 4 |
| 4321-001-479 | Senftenberg | Hosena | 1267 | 30 |

| formatiertes Kennzeichen | Grundbuchamt | Grundbuch- bezirk | Buchungsblatt- nummer | laufende Nummer |
|-------------------------------------|---------------------|------------------------------|----------------------------------|----------------------------|
| 4321-001-48 | Senftenberg | Hosena | 1081 | 30 |
| 4321-001-49 | Senftenberg | Hosena | 1081 | 31 |
| 4321-001-51 | Senftenberg | Hosena | 1153 | 25 |
| 4321-001-52 | Senftenberg | Hosena | 22 | 1 |
| 4321-001-53 | Senftenberg | Hosena | 1153 | 195 |
| 4321-001-54/1 | Senftenberg | Hosena | 22 | 10 |
| 4321-001-55 | Senftenberg | Hosena | 1442 | 1 |
| 4321-001-60 | Senftenberg | Hosena | 1153 | 196 |
| 4321-001-62 | Senftenberg | Hosena | 1081 | 34 |
| 4321-001-63 | Senftenberg | Hosena | 1081 | 35 |
| 4321-001-65 | Senftenberg | Hosena | 1081 | 37 |
| 4321-001-66 | Senftenberg | Hosena | 1081 | 38 |
| 4321-001-67 | Senftenberg | Hosena | 835 | 2 |
| 4321-001-68 | Senftenberg | Hosena | 835 | 3 |
| 4321-001-69 | Senftenberg | Hosena | 1081 | 39 |
| 4321-004-436/3 | Senftenberg | Hosena | 837 | 4 |
| 4321-004-438 | Senftenberg | Hosena | 1362 | 13 |
| 4321-004-493 | Senftenberg | Hosena | 55 | 6 |
| 4321-004-494 | Senftenberg | Hosena | 1153 | 152 |
| 4321-004-495 | Senftenberg | Hosena | 1361 | 2 |
| 4321-004-776 | Senftenberg | Hosena | 1361 | 3 |
| 4321-004-778 | Senftenberg | Hosena | 1362 | 14 |
| 4322-001-1/1 | Senftenberg | Jannowitz | 155 | 2 |
| 4322-001-1/2 | Senftenberg | Jannowitz | 341 | 30 |
| 4322-001-10/1 | Senftenberg | Jannowitz | 191 | 4 |
| 4322-001-10/2 | Senftenberg | Jannowitz | 341 | 31 |
| 4322-001-111 | Senftenberg | Jannowitz | 389 | 3 |
| 4322-001-113 | Senftenberg | Jannowitz | 435 | 30 |
| 4322-001-115 | Senftenberg | Jannowitz | 337 | 10 |
| 4322-001-117 | Senftenberg | Jannowitz | 14 | 6 |
| 4322-001-118 | Senftenberg | Jannowitz | 14 | 6 |
| 4322-001-12 | Senftenberg | Jannowitz | 368 | 14 |
| 4322-001-13 | Senftenberg | Jannowitz | 211 | 1 |
| 4322-001-15 | Senftenberg | Jannowitz | 459 | 6 |
| 4322-001-2 | Senftenberg | Jannowitz | 222 | 1 |
| 4322-001-28 | Senftenberg | Jannowitz | 446 | 8 |
| 4322-001-29 | Senftenberg | Jannowitz | 446 | 2 |
| 4322-001-3 | Senftenberg | Jannowitz | 215 | 1 |
| 4322-001-30 | Senftenberg | Jannowitz | 446 | 3 |

| formatiertes Kennzeichen | Grundbuchamt | Grundbuch- bezirk | Buchungsblatt- nummer | laufende Nummer |
|-------------------------------------|---------------------|------------------------------|----------------------------------|----------------------------|
| 4322-001-31 | Senftenberg | Jannowitz | 81 | 2 |
| 4322-001-32 | Senftenberg | Jannowitz | 34 | 1 |
| 4322-001-33 | Senftenberg | Jannowitz | 216 | 1 |
| 4322-001-34 | Senftenberg | Jannowitz | 162 | 1 |
| 4322-001-35 | Senftenberg | Jannowitz | 408 | 4 |
| 4322-001-36 | Senftenberg | Jannowitz | 420 | 19 |
| 4322-001-4 | Senftenberg | Jannowitz | 24 | 1 |
| 4322-001-5 | Senftenberg | Jannowitz | 37 | 1 |
| 4322-001-6 | Senftenberg | Jannowitz | 39 | 1 |
| 4322-001-7 | Senftenberg | Jannowitz | 87 | 1 |
| 4322-001-8 | Senftenberg | Jannowitz | 408 | 3 |
| 4322-001-9/1 | Senftenberg | Jannowitz | 339 | 37 |
| 4322-001-9/2 | Senftenberg | Jannowitz | 341 | 46 |
| 4322-002-36/1 | Senftenberg | Jannowitz | 369 | 5 |
| 4322-002-36/11 | Senftenberg | Jannowitz | 339 | 2 |
| 4322-002-38/1 | Senftenberg | Jannowitz | 434 | 2 |
| 4322-002-38/2 | Senftenberg | Jannowitz | 369 | 13 |
| 4322-002-39/1 | Senftenberg | Jannowitz | 392 | 20 |
| 4322-002-39/2 | Senftenberg | Jannowitz | 341 | 36 |
| 4322-002-40/1 | Senftenberg | Jannowitz | 10 | 20 |
| 4322-002-40/2 | Senftenberg | Jannowitz | 341 | 43 |
| 4322-002-41/1 | Senftenberg | Jannowitz | 474 | 1 |
| 4322-002-41/2 | Senftenberg | Jannowitz | 341 | 16 |
| 4322-002-47/1 | Senftenberg | Jannowitz | 39 | 7 |
| 4322-002-47/2 | Senftenberg | Jannowitz | 341 | 26 |
| 4322-002-48/1 | Senftenberg | Jannowitz | 21 | 2 |
| 4322-002-48/2 | Senftenberg | Jannowitz | 21 | 3 |
| 4322-002-49/1 | Senftenberg | Jannowitz | 36 | 1 |
| 4322-002-49/2 | Senftenberg | Jannowitz | 36 | 2 |
| 4322-002-50/1 | Senftenberg | Jannowitz | 35 | 3 |
| 4322-002-50/2 | Senftenberg | Jannowitz | 369 | 11 |
| 4322-003-119 | Senftenberg | Jannowitz | 170 | 29 |
| 4322-003-120 | Senftenberg | Jannowitz | 161 | 4 |
| 4322-003-121 | Senftenberg | Jannowitz | 39 | 10 |
| 4322-003-122 | Senftenberg | Jannowitz | 15 | 11 |
| 4322-003-123 | Senftenberg | Jannowitz | 368 | 17 |
| 4322-003-124 | Senftenberg | Jannowitz | 150 | 6 |
| 4322-003-125 | Senftenberg | Jannowitz | 87 | 12 |
| 4322-003-137 | Senftenberg | Jannowitz | 191 | 41 |

| formatiertes Kennzeichen | Grundbuchamt | Grundbuch- bezirk | Buchungsblatt- nummer | laufende Nummer |
|-------------------------------------|---------------------|------------------------------|----------------------------------|----------------------------|
| 4322-003-138 | Senftenberg | Jannowitz | 435 | 10 |
| 4322-003-139 | Senftenberg | Jannowitz | 170 | 15 |
| 4322-003-140 | Senftenberg | Jannowitz | 232 | 2 |
| 4322-003-155 | Senftenberg | Jannowitz | 408 | 31 |
| 4322-003-161 | Senftenberg | Jannowitz | 408 | 36 |
| 4322-003-162 | Senftenberg | Jannowitz | 80 | 9 |
| 4322-003-163 | Senftenberg | Jannowitz | 31 | 11 |
| 4322-003-164 | Senftenberg | Jannowitz | 408 | 8 |
| 4322-003-165 | Senftenberg | Jannowitz | 339 | 24 |
| 4322-003-166 | Senftenberg | Jannowitz | 408 | 9 |
| 4322-003-168 | Senftenberg | Jannowitz | 408 | 37 |
| 4322-003-169 | Senftenberg | Jannowitz | 459 | 9 |
| 4322-003-170 | Senftenberg | Jannowitz | 170 | 16 |
| 4322-003-197 | Senftenberg | Jannowitz | 392 | 43 |
| 4322-003-241 | Senftenberg | Jannowitz | 392 | 44 |
| 4322-003-262 | Senftenberg | Jannowitz | 124 | 8 |
| 4322-003-89 | Senftenberg | Jannowitz | 339 | 21 |
| 4322-003-93 | Senftenberg | Jannowitz | 221 | 9 |
| 4322-003-94 | Senftenberg | Jannowitz | 408 | 5 |
| 4322-003-95 | Senftenberg | Jannowitz | 339 | 22 |
| 4322-006-1 | Senftenberg | Jannowitz | 408 | 13 |
| 4322-006-2 | Senftenberg | Jannowitz | 339 | 43 |
| 4322-006-3 | Senftenberg | Jannowitz | 408 | 14 |
| 4322-006-32/1 | Senftenberg | Jannowitz | 341 | 56 |
| 4322-006-32/2 | Senftenberg | Jannowitz | 353 | 2 |
| 4322-006-4 | Senftenberg | Jannowitz | 408 | 15 |
| 4322-006-5/1 | Senftenberg | Jannowitz | 408 | 16 |
| 4322-006-5/2 | Senftenberg | Jannowitz | 368 | 1 |
| 4322-006-6 | Senftenberg | Jannowitz | 431 | 7 |
| 4324-003-29/1 | Senftenberg | Kroppen | 778 | 2 |
| 4324-003-29/2 | Senftenberg | Kroppen | 756 | 1 |
| 4324-003-30 | Senftenberg | Kroppen | 756 | 3 |
| 4324-003-37 | Senftenberg | Kroppen | 685 | 5 |
| 4324-003-38 | Senftenberg | Kroppen | 703 | 4 |
| 4324-003-44 | Senftenberg | Kroppen | 47 | 1 |
| 4324-003-45 | Senftenberg | Kroppen | 715 | 4 |
| 4324-003-46 | Senftenberg | Kroppen | 21 | 4 |
| 4324-007-18 | Senftenberg | Kroppen | 849 | 14 |
| 4324-007-19 | Senftenberg | Kroppen | 752 | 123 |

| formatiertes Kennzeichen | Grundbuchamt | Grundbuch- bezirk | Buchungsblatt- nummer | laufende Nummer |
|-------------------------------------|---------------------|------------------------------|----------------------------------|----------------------------|
| 4324-007-21 | Senftenberg | Kroppen | 23 | 6 |
| 4324-007-22 | Senftenberg | Kroppen | 849 | 15 |
| 4324-007-23 | Senftenberg | Kroppen | 422 | 12 |
| 4336-001-37 | Senftenberg | Ruhland | 20741 | 9 |
| 4336-001-75 | Senftenberg | Ruhland | 20741 | 91 |
| 4336-002-100 | Senftenberg | Ruhland | 20510 | 1 |
| 4336-002-101 | Senftenberg | Ruhland | 20811 | 26 |
| 4336-003-1 | Senftenberg | Ruhland | 20856 | 59 |
| 4336-003-17 | Senftenberg | Ruhland | 20843 | 2 |
| 4336-003-18 | Senftenberg | Ruhland | 20854 | 21 |
| 4336-003-19 | Senftenberg | Ruhland | 20854 | 22 |
| 4336-003-23 | Senftenberg | Ruhland | 20805 | 30 |
| 4336-003-27 | Senftenberg | Ruhland | 20854 | 27 |
| 4336-003-31 | Senftenberg | Ruhland | 20854 | 28 |
| 4336-003-34 | Senftenberg | Ruhland | 20854 | 29 |
| 4336-003-35 | Senftenberg | Ruhland | 20854 | 30 |
| 4336-003-36 | Senftenberg | Ruhland | 20854 | 31 |
| 4336-003-37 | Senftenberg | Ruhland | 20854 | 32 |
| 4336-003-38 | Senftenberg | Ruhland | 20805 | 32 |
| 4336-003-41 | Senftenberg | Ruhland | 20376 | 8 |
| 4336-003-42 | Senftenberg | Ruhland | 20376 | 9 |
| 4336-003-43 | Senftenberg | Ruhland | 20741 | 46 |
| 4336-003-44 | Senftenberg | Ruhland | 20854 | 33 |
| 4336-004-148 | Senftenberg | Ruhland | 20013 | 4 |
| 4336-004-149 | Senftenberg | Ruhland | 20524 | 64 |
| 4336-004-150 | Senftenberg | Ruhland | 20524 | 64 |
| 4336-004-179 | Senftenberg | Ruhland | 20805 | 78 |
| 4336-004-22/4 | Senftenberg | Ruhland | 20893 | 2 |
| 4336-004-22/5 | Senftenberg | Ruhland | 20893 | 3 |
| 4336-004-23/2 | Senftenberg | Ruhland | 20804 | 3 |
| 4336-004-24/2 | Senftenberg | Ruhland | 20807 | 8 |
| 4336-004-25/1 | Senftenberg | Ruhland | 20805 | 40 |
| 4336-004-25/2 | Senftenberg | Ruhland | 20805 | 41 |
| 4336-004-26 | Senftenberg | Ruhland | 20811 | 11 |
| 4336-004-27 | Senftenberg | Ruhland | 20811 | 12 |
| 4336-004-28/2 | Senftenberg | Ruhland | 20002 | 3 |
| 4336-004-29 | Senftenberg | Ruhland | 20811 | 13 |
| 4336-004-375 | Senftenberg | Ruhland | 20604 | 56 |
| 4336-004-377 | Senftenberg | Ruhland | 20604 | 57 |

| formatiertes Kennzeichen | Grundbuchamt | Grundbuch- bezirk | Buchungsblatt- nummer | laufende Nummer |
|-------------------------------------|---------------------|------------------------------|----------------------------------|----------------------------|
| 4336-004-379 | Senftenberg | Ruhland | 20871 | 1 |
| 4336-004-425 | Senftenberg | Ruhland | 20804 | 18 |
| 4336-004-427 | Senftenberg | Ruhland | 20807 | 8 |
| 4336-004-429 | Senftenberg | Ruhland | 20871 | 2 |
| 4336-004-432 | Senftenberg | Ruhland | 20871 | 3 |
| 4336-004-435 | Senftenberg | Ruhland | 20022 | 7 |
| 4336-004-438 | Senftenberg | Ruhland | 20645 | 2 |
| 4336-004-52 | Senftenberg | Ruhland | 20811 | 14 |
| 4336-004-53 | Senftenberg | Ruhland | 20033 | 5 |
| 4336-004-55 | Senftenberg | Ruhland | 20859 | 3 |
| 4336-004-58 | Senftenberg | Ruhland | 20083 | 2 |
| 4336-004-59 | Senftenberg | Ruhland | 20873 | 9 |
| 4336-004-61 | Senftenberg | Ruhland | 20914 | 3 |
| 4336-004-62 | Senftenberg | Ruhland | 20002 | 31 |
| 4336-004-67 | Senftenberg | Ruhland | 20894 | 1 |
| 4336-004-68 | Senftenberg | Ruhland | 20540 | 2 |
| 4336-004-69 | Senftenberg | Ruhland | 20912 | 5 |
| 4336-004-73 | Senftenberg | Ruhland | 20899 | 50 |
| 4336-004-74 | Senftenberg | Ruhland | 20741 | 47 |
| 4342-002-286/10 | Senftenberg | Sedlitz | 601 | 121 |
| 4342-002-300/4 | Senftenberg | Sedlitz | 536 | 108 |
| 4342-002-300/5 | Senftenberg | Sedlitz | 473 | 2 |
| 4342-004-100 | Senftenberg | Sedlitz | 536 | 109 |
| 4342-004-101 | Senftenberg | Sedlitz | 693 | 6 |
| 4342-004-102 | Senftenberg | Sedlitz | 667 | 15 |
| 4342-004-3/11 | Senftenberg | Sedlitz | 667 | 16 |
| 4342-004-3/12 | Senftenberg | Sedlitz | 695 | 2 |
| 4342-004-3/8 | Senftenberg | Sedlitz | 667 | 2 |
| 4342-004-30 | Senftenberg | Sedlitz | 667 | 7 |
| 4342-004-56 | Senftenberg | Sedlitz | 4 | 3 |
| 4342-004-70/1 | Senftenberg | Sedlitz | 693 | 2 |
| 4342-004-70/2 | Senftenberg | Sedlitz | 536 | 53 |
| 4342-004-71 | Senftenberg | Sedlitz | 693 | 3 |
| 4342-004-74/10 | Senftenberg | Sedlitz | 534 | 32 |
| 4342-004-74/11 | Senftenberg | Sedlitz | 540 | 19 |
| 4342-004-74/3 | Senftenberg | Sedlitz | 527 | 4 |
| 4342-004-74/4 | Senftenberg | Sedlitz | 536 | 54 |
| 4342-004-82 | Senftenberg | Sedlitz | 539 | 3 |
| 4342-004-84 | Senftenberg | Sedlitz | 653 | 3 |

| formatiertes Kennzeichen | Grundbuchamt | Grundbuch- bezirk | Buchungsblatt- nummer | laufende Nummer |
|-------------------------------------|---------------------|------------------------------|----------------------------------|----------------------------|
| 4342-004-87 | Senftenberg | Sedlitz | 678 | 20 |
| 4342-004-92 | Senftenberg | Sedlitz | 540 | 27 |
| 4342-004-93 | Senftenberg | Sedlitz | 685 | 1 |
| 4342-004-95 | Senftenberg | Sedlitz | 667 | 17 |
| 4342-004-96 | Senftenberg | Sedlitz | 667 | 17 |
| 4342-004-97 | Senftenberg | Sedlitz | 667 | 17 |
| 4342-004-99 | Senftenberg | Sedlitz | 667 | 17 |
| 4343-022-381 | Senftenberg | Senftenberg | 4369 | 50 |
| 4343-022-382 | Senftenberg | Senftenberg | 6315 | 33 |
| 4343-022-383 | Senftenberg | Senftenberg | 6315 | 33 |
| 4343-022-384 | Senftenberg | Senftenberg | 6706 | 17 |
| 4343-022-425 | Senftenberg | Senftenberg | 4369 | 59 |
| 4343-022-426 | Senftenberg | Senftenberg | 6315 | 38 |
| 4343-022-428 | Senftenberg | Senftenberg | 6315 | 39 |
| 4343-022-430 | Senftenberg | Senftenberg | 6315 | 40 |